

# BOLETIM PRECIPITAÇÃO - OUTUBRO 2021

Resumo da Precipitação no mês de Outubro de 2021 no Distrito Federal

## ANÁLISE MENSAL

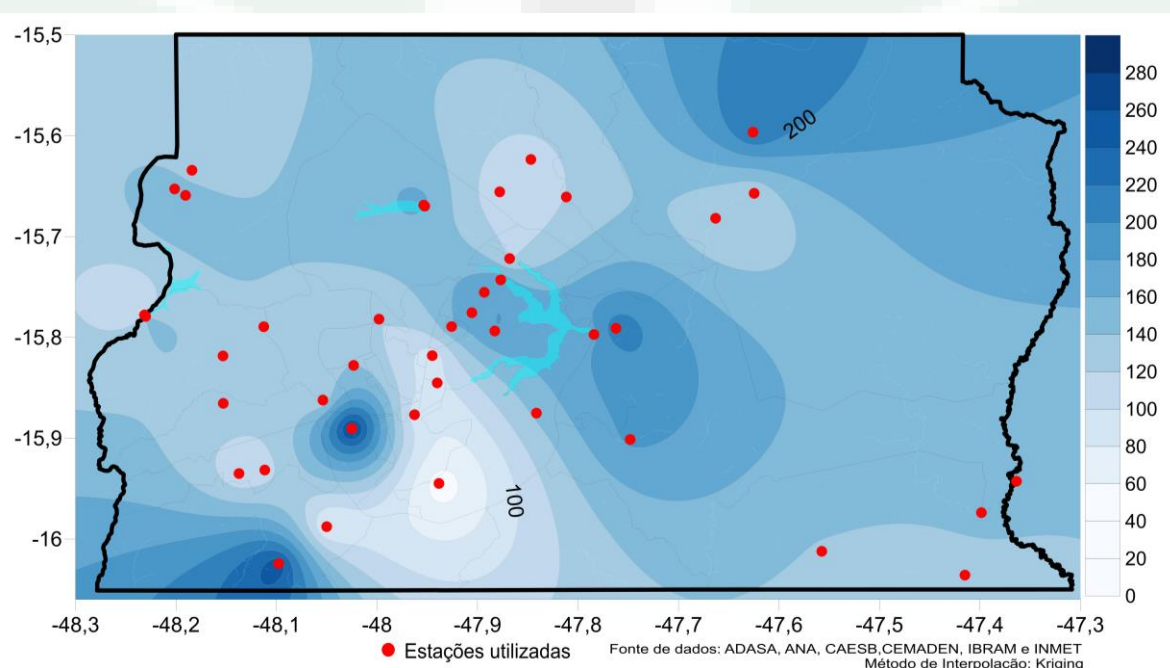
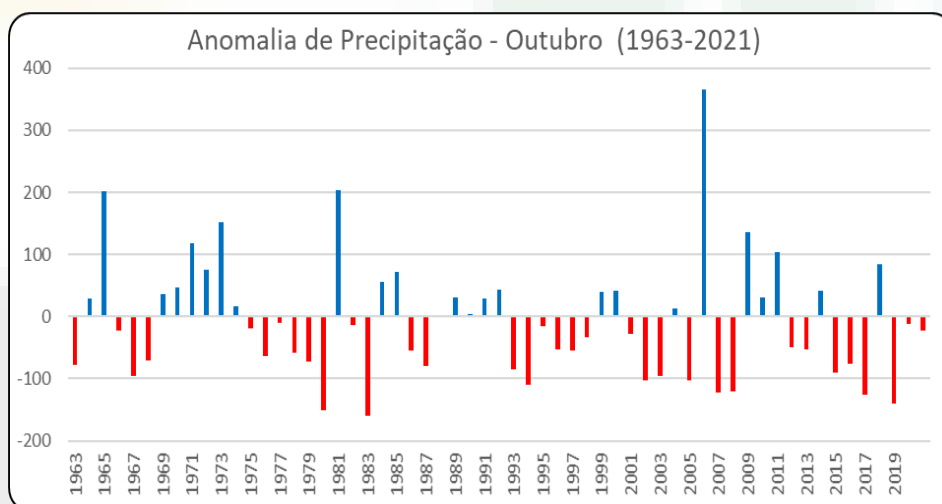
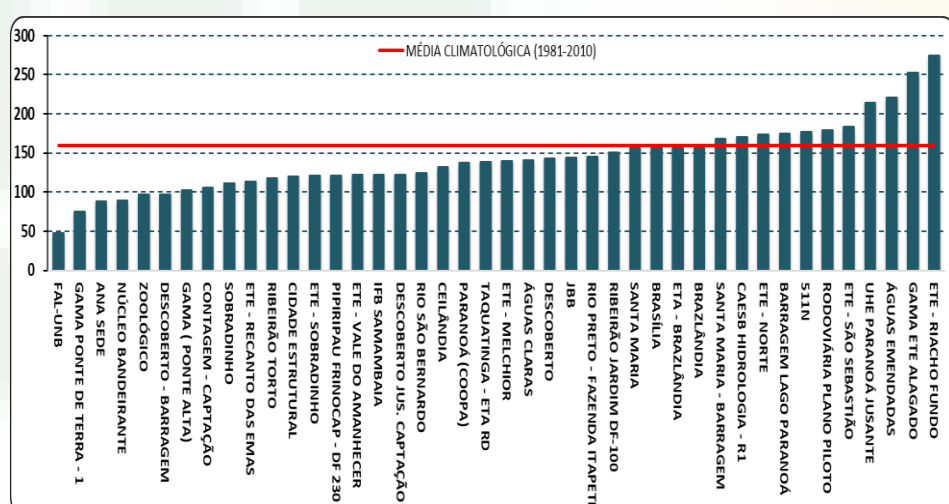
O mês de Outubro se caracteriza pelo e retorno de episódios de chuvas mais intensas. A partir dos próximos meses as chuvas começam a ser mais comuns e intensas, e devem permanecer assim até o mês de Abril/maio do ano que vem, com o final do período chuvoso. A chuva ocorreu de maneira bem distribuída dentro do mês, tendo ocorrido somente 4 dias (5, 6, 7 e 28) sem nenhuma precipitação nas estações utilizadas. A precipitação no mês variou entre 48,2 mm, na estação FAL-UNB, e 274,3mm na ETE- RIACHO FUNDO. Mesmo tendo chovido em quase todos os dias do mês, observa-se uma grande variabilidade espacial na precipitação, sendo os maiores valores encontrados a Sudoeste e Norte/Nordeste do DF. Os menores valores de precipitação se localizaram em uma faixa que vai de Noroeste/Sudeste, passando pela região central do DF. Na média, a precipitação mensal foi de 142,6mm, ligeiramente inferior a média climatológica para o Distrito Federal (159,8mm) para o período climatológico de 1981-2010 do Instituto Nacional de Meteorologia-INMET. Das 42 estações utilizadas, somente 11 ficaram acima da média climatológica.

## DADOS DIÁRIOS

ESTAÇÕES	1	2	3	4	5	6	7	8	9	10	11	12	13	14	15	16	17	18	19	20	21	22	23	24	25	26	27	28	29	30	31			
ANA SEDE																																		
RIO PRETO - FAZENDA ITAPETI																																		
RIBEIRÃO JARDIM DF-100																																		
RIO SÃO BERNARDO																																		
DESCOBERTO JUS. CAPTAÇÃO																																		
DESCOBERTO - BARRAGEM																																		
PIPIRIPAU FRINOCA - DF 230																																		
SANTA MARIA - BARRAGEM																																		
RIBEIRÃO TORTO																																		
FAL-UNB																																		
BARRAGEM LAGO PARANOÁ																																		
UHE PARANOÁ JUSANTE																																		
GAMA ( PONTE ALTA)																																		
BRASÍLIA																																		
ÁGUAS EMENDADAS																																		
PARANOÁ (COOPA)																																		
BRAZLÂNDIA																																		
IFB SAMAMBAIA																																		
ZOOLOGICO																																		
511N																																		
RODOVIÁRIA PLANO PILOTO																																		
JBB																																		
SOBRADINHO																																		
NÚCLEO BANDEIRANTE																																		
CIDADE ESTRUTURAL																																		
CEILÂNDIA																																		
ÁGUAS CLARAS																																		
TAQUATINGA - ETA RD																																		
ETE - RECANTO DAS EMAS																																		
GAMA ETE ALAGADO																																		
ETE - RIACHO FUNDO																																		
SANTA MARIA																																		
ETE - SOBRADINHO																																		
ETE - SÃO SEBASTIÃO																																		
ETE - NORTE																																		
DESCOBERTO																																		

0mm 0,2 - 1mm 1 - 15mm 15 - 50mm >50mm

## ACUMULADO MENSAL



## DESTAQUES DO MÊS

### MAIOR PRECIPITAÇÃO (mm)

MENSAL

ETE-Riacho Fundo  
**274,3**  
RA – RIACHO FUNDO

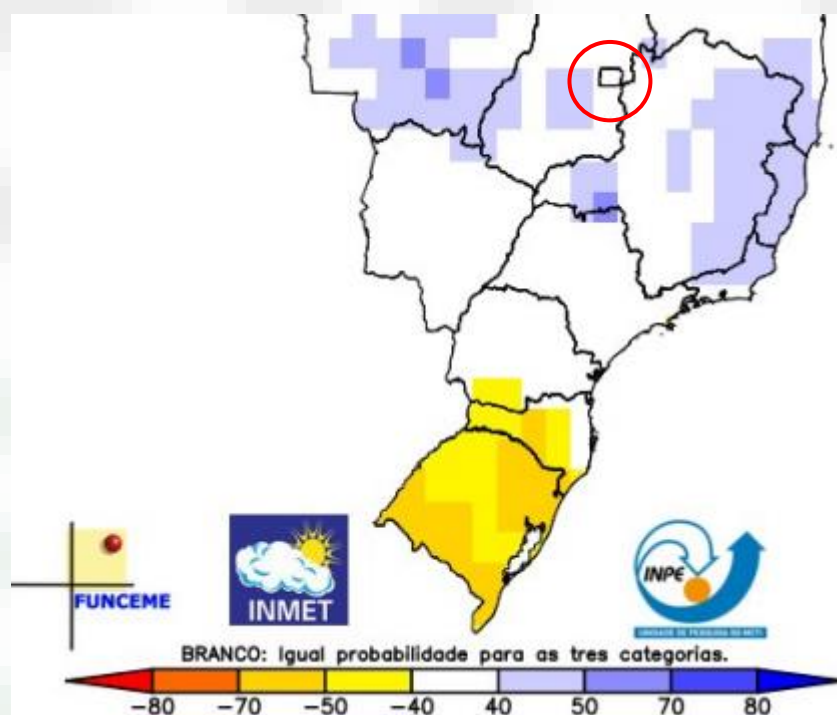
ETE-Riacho Fundo  
**141,9**  
RA – RIACHO FUNDO

24hrs(23/10)

## PREVISÃO CLIMÁTICA NDJ – 2021/2022 (Novembro/Dezembro/Janeiro)

A previsão probabilística de precipitação em três categorias, acima (vermelho) e abaixo (azul) da média climatológica e sem confiabilidade na previsão (branco), produzida com o método objetivo (cooperação entre CPTEC/INPE, INMET e FUNCEME), para o trimestre NDJ de 2021/2022 indica para o Distrito Federal (área dentro do círculo vermelho) uma previsão de igual probabilidade para as três categorias, ou seja, uma probabilidade maior de chuvas dentro da média, em relação à média climatológica, que é de 677,8mm, distribuída nos meses conforme tabela abaixo.

Médias Climatológicas PRECIPITAÇÃO (1981-2010)		
Novembro	Dezembro	Janeiro
226,9	241,5	209,4



Fonte: Adaptado de [http://clima1.cptec.inpe.br/~rclima1/pdf\\_notatecnica/Nota\\_Tecnica.pdf](http://clima1.cptec.inpe.br/~rclima1/pdf_notatecnica/Nota_Tecnica.pdf)