

ANÁLISE MENSAL

O mês de Novembro se caracterizou pelos episódios de chuvas intensas em todo o Distrito Federal, devendo permanecer assim até o final do período chuvoso. A chuva ocorreu de maneira bem distribuída dentro do mês, tendo ocorrido somente 1 dia (26) sem nenhuma precipitação relevante (>1mm) nas estações utilizadas. A precipitação no mês variou entre 155,6 mm, na estação ÁGUAS EMENDADAS, e 341,8 mm na estação BRASÍLIA. O dia 29 de Novembro foi o mais chuvoso, com 5 estações registrando chuva superior a 50mm nas 24 horas do dia.

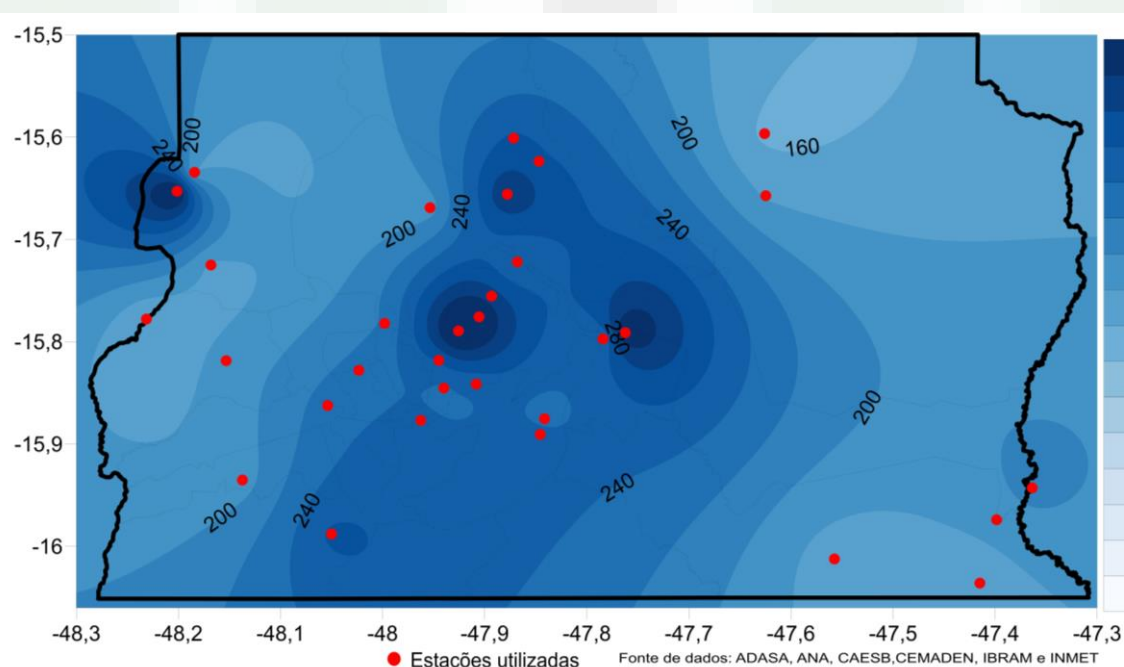
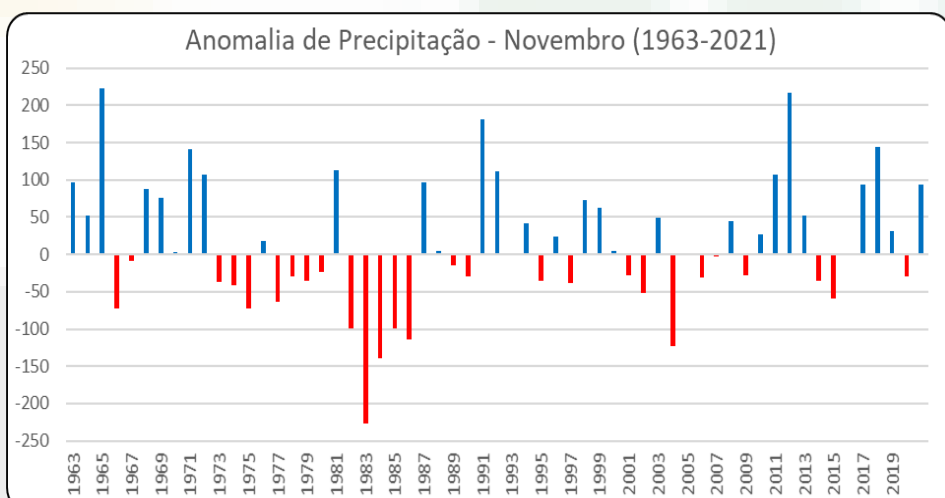
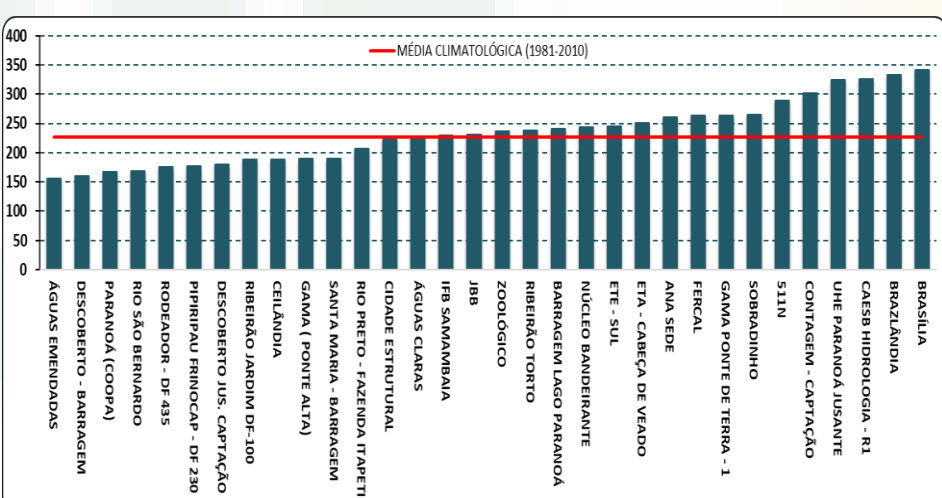
A Precipitação ocorreu de maneira bem distribuída em todo o DF, sendo os maiores valores encontrados na região Central/Noroeste DF. Os menores valores de precipitação se localizaram a Leste e Sudoeste do DF. Na média, a precipitação mensal foi de 234mm, ligeiramente superior a média climatológica para o Distrito Federal (226,9 mm) para o período climatológico de 1981-2010 do Instituto Nacional de Meteorologia-INMET. Das 32 estações utilizadas, 19 ficaram acima da média climatológica.

DADOS DIÁRIOS

ESTAÇÕES	1	2	3	4	5	6	7	8	9	10	11	12	13	14	15	16	17	18	19	20	21	22	23	24	25	26	27	28	29	30
ANA SEDE																														
RIO PRETO - FAZENDA ITAPETI																														
RIBEIRÃO JARDIM DF-100																														
RIO SÃO BERNARDO																														
DESCOBERTO JUS. CAPTAÇÃO																														
RODEADOR - DF 435																														
DESCOBERTO - BARRAGEM																														
PIPIRIPAU FRINOCA - DF 230																														
SANTA MARIA - BARRAGEM																														
RIBEIRÃO TORTO																														
FAL-UNB																														
BARRAGEM LAGO PARANOÁ																														
UHE PARANOÁ JUSANTE																														
RIBEIRÃO DAS PEDRAS																														
MELCHIOR																														
PIPIRIPAU MONTANTE CANAL																														
RIBEIRÃO MARIA PEREIRA																														
CORREGO SAIA VELHA																														
PAPUDA																														
GAMA (PONTE ALTA)																														
BRASÍLIA																														
ÁGUAS EMENDADAS																														
PARANOÁ (COOPA)																														
BRAZLÂNDIA																														
IFB SAMAMBAIA																														
ZOOLOGICO																														
511N																														
JBB																														
FERCAL																														
SOBRADINHO																														
NÚCLEO BANDEIRANTE																														
CIDADE ESTRUTURAL																														
CEILÂNDIA																														
ÁGUAS CLARAS																														
ETE - SUL																														
ETA - CABEÇA DE VEADO																														

0mm 0,2-1mm 1-15mm 15-50mm >50mm ND

ACUMULADO MENSAL



DESTAQUES DO MÊS

MAIOR PRECIPITAÇÃO (mm)



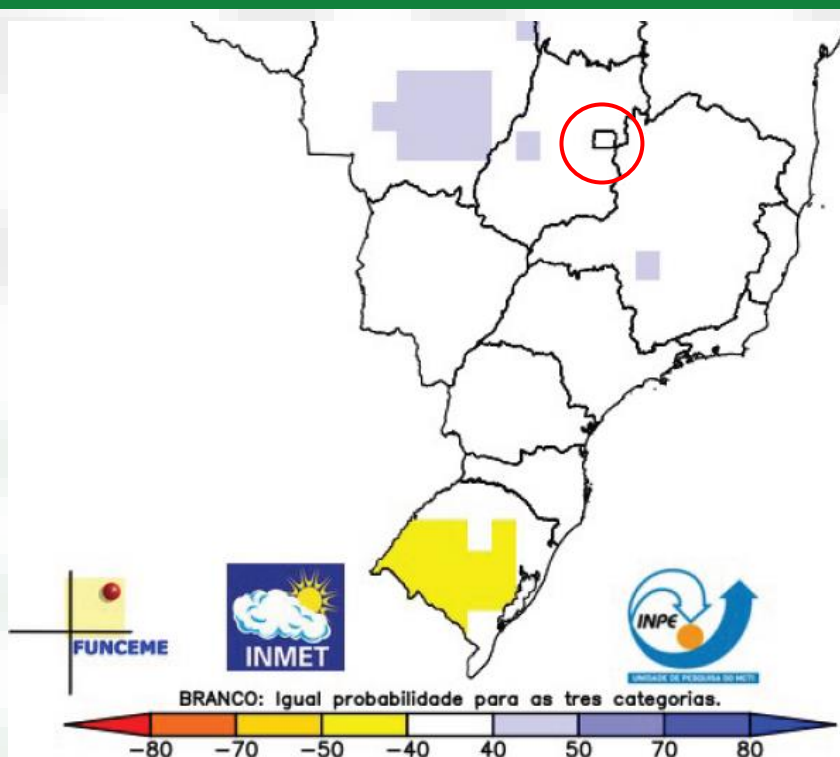
Brasília
341,8
RA – PLANO PILOTO

Brazlândia
72,0
RA – BRAZLÂNDIA



PREVISÃO CLIMÁTICA DJF – 2021/2022 (Dezembro/Janeiro/Fevereiro)

A previsão probabilística de precipitação em três categorias, acima (vermelho) e abaixo (azul) da média climatológica e sem confiabilidade na previsão (branco), produzida com o método objetivo (cooperação entre CPTEC/INPE, INMET e FUNCEME), para o trimestre DJF de 2021/2022 indica para o Distrito Federal (área dentro do círculo vermelho) uma previsão de igual probabilidade para as três categorias, ou seja, uma probabilidade maior de chuvas dentro da média, em relação à média climatológica, que é de 633,9mm, distribuída nos meses conforme tabela abaixo.



Médias Climatológicas PRECIPITAÇÃO (1981-2010)		
Dezembro	Janeiro	Fevereiro
241,5	209,4	183,0

Fonte: Adaptado de http://clima1.cptec.inpe.br/~rclima1/pdf_notatecnica/Nota_Tecnica.pdf