

# BOLETIM PRECIPITAÇÃO - DEZEMBRO 2020

Resumo da Precipitação no mês de DEZEMBRO de 2020 no Distrito Federal

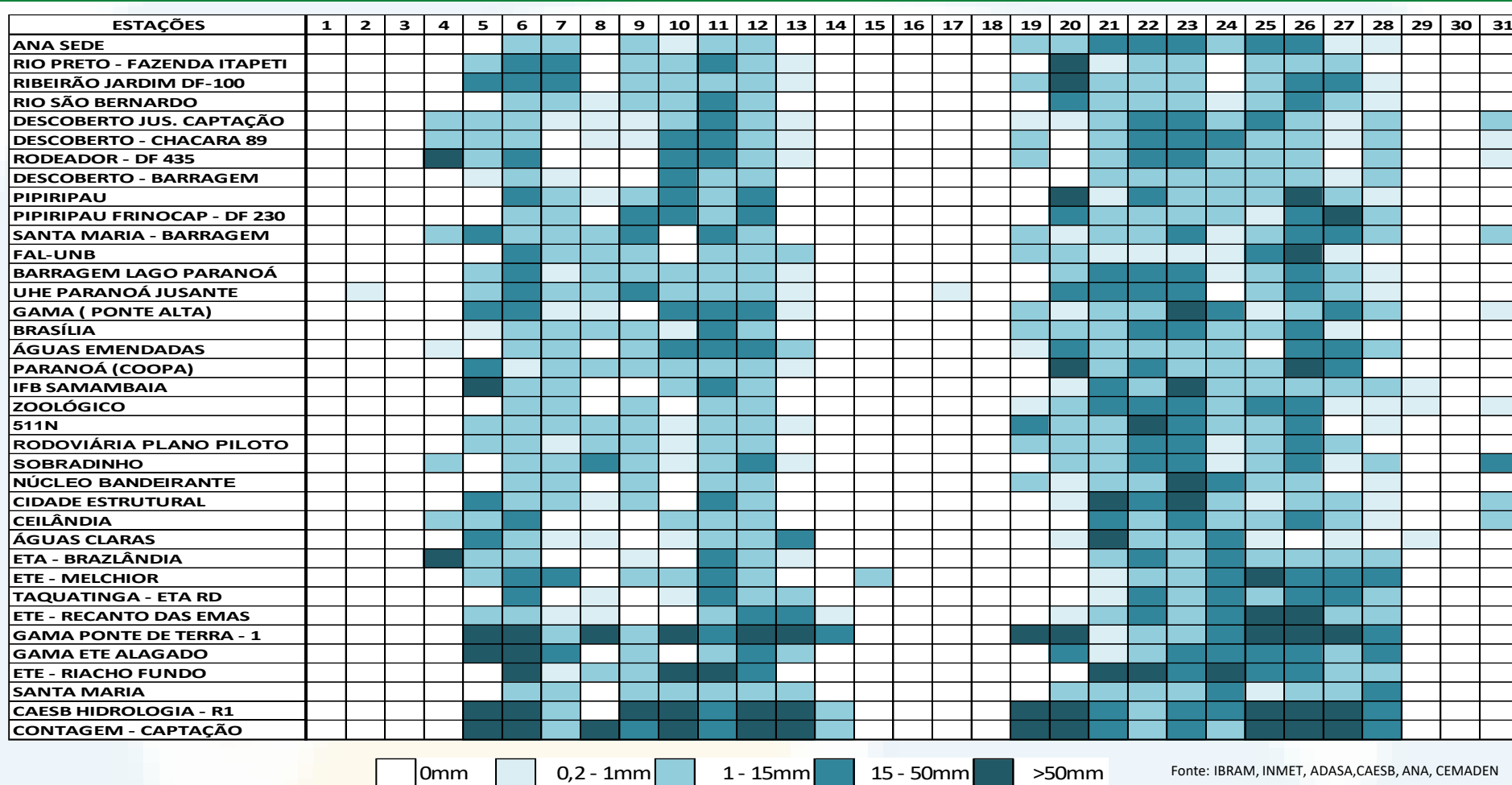
## ANÁLISE MENSAL

As chuvas no mês de Dezembro forma distribuídas em dois períodos bem marcantes, nos dias de 4 a 12 e 19 a 28, quando elas foram bem distribuídas, chovendo em todas as estações do DF. A maior chuva em 24 horas foi de 97,6mm/dia, registrada pela Estação Paranoá (COOPA) no dia 26/12.

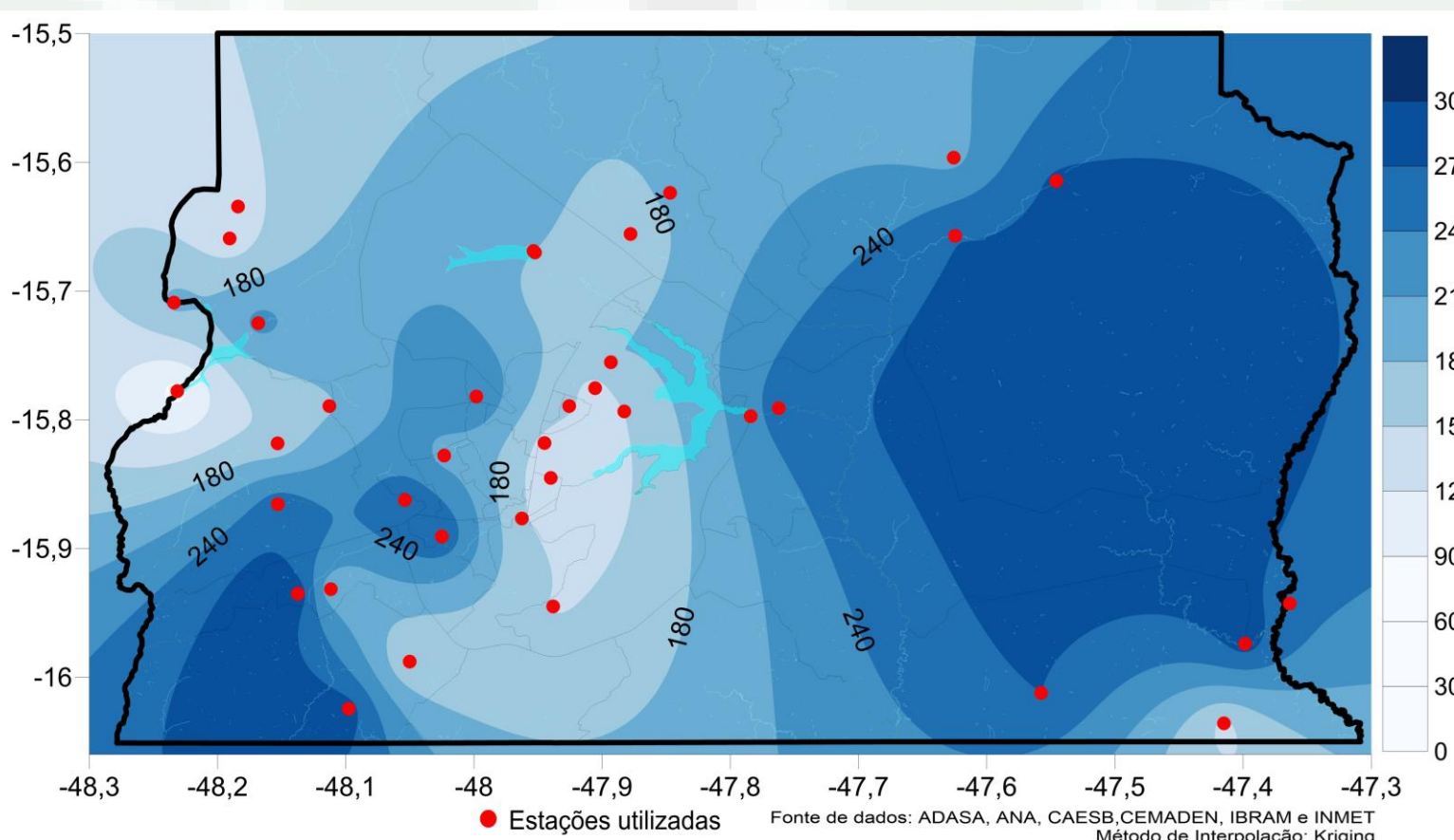
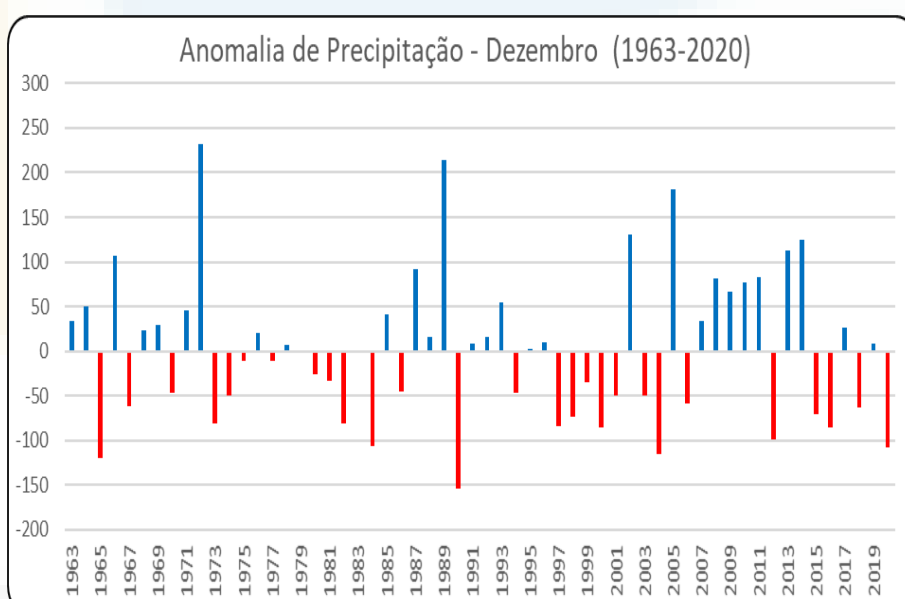
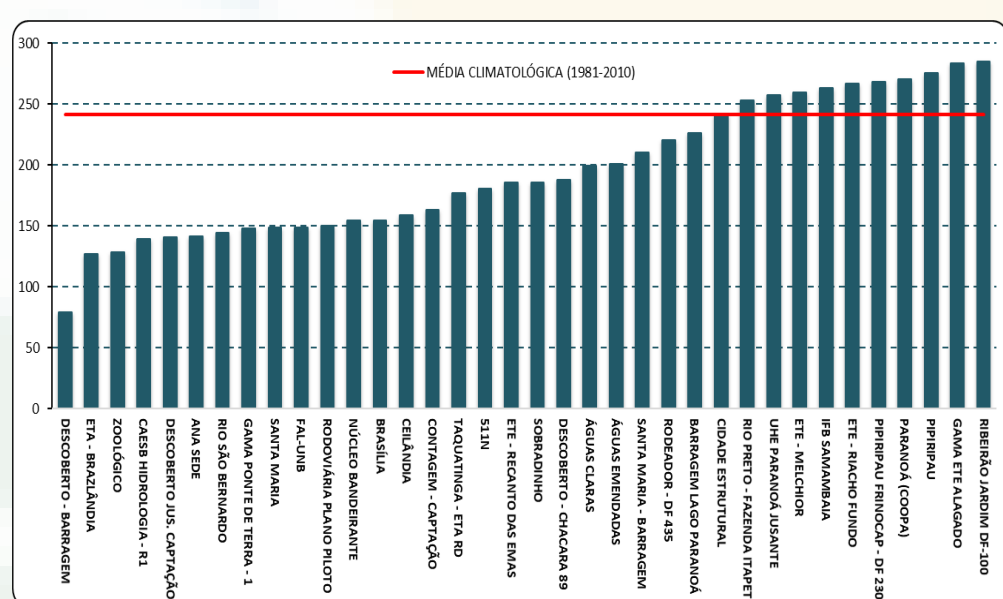
A precipitação mensal variou de 78,8mm, na estação Descoberto – Barragem (Barragem do Descoberto), a 292,2mm na estação Gama (Ponte Alta) ( RA RECANTO DAS EMAS). Os menores valores de precipitação se localizaram na região central e os maiores valores nas regiões Leste e Sudoeste, do Distrito Federal.

Segundo os dados da estação climatológica do Instituto Nacional de Meteorologia-INMET, a precipitação mensal foi de 133,9mm, abaixo da média climatológica que é de 241,5mm (1981-2010) para o Distrito Federal, quarto mês seguido que a precipitação fica abaixo da média climatológica. Das 37 estações utilizadas de todos as instituições parceiras, 26 ficaram abaixo desta média climatológica.

## DADOS DIÁRIOS



## ACUMULADO MENSAL



## DESTAQUES DO MÊS

### MAIOR PRECIPITAÇÃO (mm)

Gama (Ponte Alta)

Paranoá (COOPA)

MENSAL

292,2

97,6

24hrs (26/12)

RA - RECANTO DAS EMAS

RA - PARANOÁ

## PREVISÃO CLIMÁTICA JFM - 2021 (Janeiro/Fevereiro/Março)

A previsão probabilística de precipitação, separada em três categorias, acima (vermelho) e abaixo (azul) da média climatológica e sem confiabilidade na previsão (branco), produzida com o método objetivo (cooperação entre CPTEC/INPE, INMET e FUNCME), para o trimestre JFM de 2021 indica para o Distrito Federal (área dentro do círculo vermelho) igual probabilidade de ocorrência de precipitação para as três categorias (acima, média e abaixo da média), ou seja, não há uma indicação clara (estatisticamente significativa) de como será a precipitação acumulada no trimestre, em relação à média climatológica de 604,2mm, distribuída nos meses conforme tabela abaixo.

### Médias Climatológicas PRECIPITAÇÃO (1981-2010)

Janeiro	Fevereiro	Março
209,4	183,0	211,8

